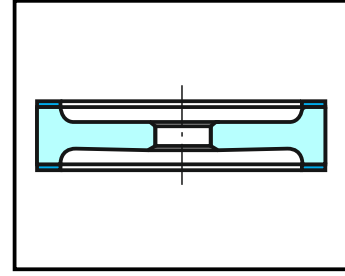
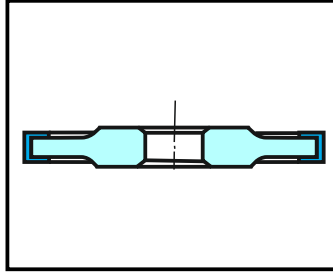
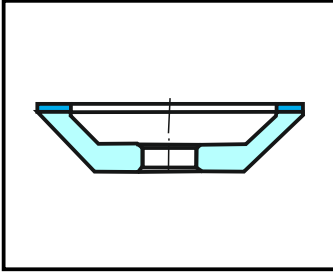
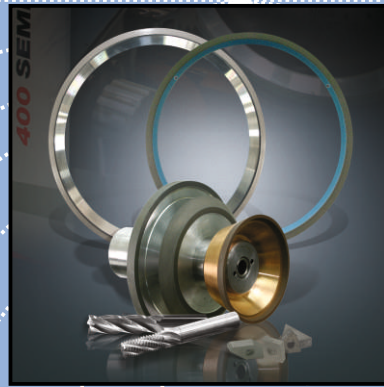
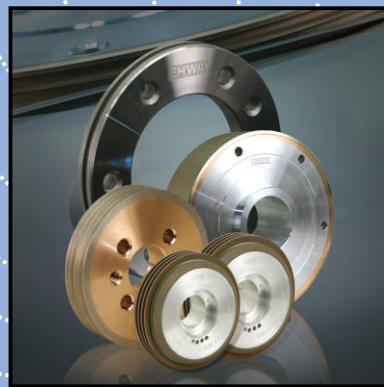
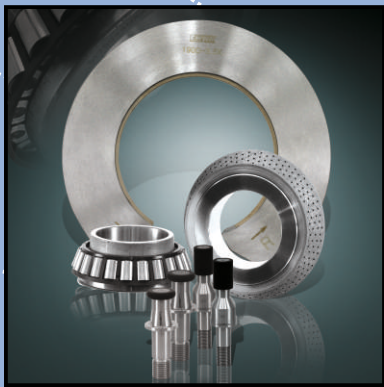
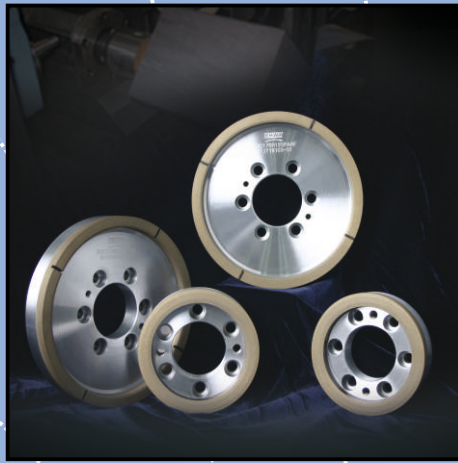


ELMAS VE CBN DİSKLER  
REÇİNE, METAL & VİTRİFİYE



**EHWA DIAMOND INDUSTRIAL CO.,LTD.**



**ELMAS**  
**ve CBN TAŞLAR**  
**REÇİNE, METAL**  
**& VİTRİFİYE**

## İÇİNDEKİLER

---

<b>Elmas ve CBN diskler nasıl sipariş verilir</b> .....	3
<b>Elmas ve CBN diskler için kodlama</b>	
Reçine ve Vitrikiye .....	4
Metal .....	5
<b>Elmas ve CBN Tipleri</b>	
Reçine ve Vitrikiye .....	6
Metal .....	7
<b>Bağlayıcı Sınıfları</b>	
Reçine .....	8
Vitrikiye .....	9
Metal .....	9
<b>Bağlayıcı Listeleri</b>	
Reçine .....	11
Vitrikiye .....	12
Metal .....	12
<b>Disk Şekli ve Kullanılabilirliği</b>	
Hızlı Referans Klavuzu .....	14
Elmas ve CBN için ölçüleri gösteren harf kısaltmaları .....	14
Disk Şekilleri .....	15
Disk Kullanılabilirliği .....	16
<b>Genel Bilgi</b>	
Elmas Taşlama Diski .....	36
CBN Taşlama Diski .....	40

## ELMAS VE CBN DİSKLER NASIL SİPARİŞ VERİLİR

Siparişi verirken lütfen aşağıdaki bilgileri iletiniz.

**1.ŞEKLİ**

**2.ÖLÇÜSÜ**

Lütfen şekli ve ölçüleri detaylı olarak veriniz.

Mümkünse çizimi lütfen ekleyiniz.

**3.AŞINDIRICI**

**4.TAŞLAMA ÖLÇÜSÜ**

**5.KALİTE**

**6.KONSANTRASYON**

**7.BAĞLAYICI**

**8.ADET**

Siparişinizi uygun şekilde işleme alabilmemiz için aşağıdaki bilgileri de bildirmenizi isteyeceğiz;

**1.Çalışma**

**A) Meteryal (tür & kalite)**

**B) Şekli**

**C) Ölçü ve ölçüsel toleransı (hassas)**

**D) Sertlik**

**E) Taşlama kaldırma**

**F) İstenilen yüzey pürüzlülüğü (Rmax, Ra,Rz)**

**2) Kullanılan Makine**

**A) Tip**

**B) Beygir gücü**

**3.Taşlama şartları**

**A) Taş hızı : r.p.m**

**B) İlerleme : u.mm**

**C) Tezgah hızı : m/dk**

**D) Çapraz ilerleme : mm**

**E) Soğutma : (kuru veya ıslak, soğutma tipi)**

Bu katalog Ehwa'da üretilen tüm ürünleri yansıtmıyor. Bu katalogda yer almaya disk şekli için lütfen satış departmanımız ile irtibata geçiniz.



## ELMAS VE CBN TÜRLERİ

### Reçine ve Vitrikiye Bağlayıcıları

MVD	200	N	100	M	A	3
Aşındırıcı	Tane Büyüklüğü (ağ)	Kalite	Konsantrasyon	Bağlayıcı	Bağlayıcı Sınıflar	Derinlik
Elmas	Normal	J Yumuşak	•25=1.1ct/cc •50=2.2 •75=3.3 •100=5.5 •150=6.6 •175=7.7 •200=8.8	M    resin  V    vitrikiye	Reçine	•1.5 •2 •3 •4 •5 •6 •7 •8 •10
•D •ND •DM •CSD	•60 •80 •100 •120 •140 •170 •200 •230 •270 •325 •400				N Orta R Sert	
CBN	Mikron				Vitrikiye	
•B •NB •BM •NBM	•40/60 •40/50 •30/40 •22/36 •20/30 •15/25 •10/20 •8/16 •6/12 •4/8 •3/6 •2/4 •0/2				•VC •VD	

## ELMAS VE CBN DİSKLER İÇİN MARKALAMA

### Metal Bağlayıcı

MVD	200	N	100	M	A	3
Aşındırıcı	Tane Büyüklüğü (ağ)	Kalite	Konsantrasyon	Bağlayıcı	Bağlayıcı Sınıflar	Derinlik
<b>Elmas</b>	<b>Normal</b>					
•MVD	•20 •30	J	•25=1.1ct/cc	M II metal	•MB2	•1.5
•SDS	•40 •50	Yumuşak	•50=2.2		•MB2-1	•2
•HD	•60 •80		•75=3.3		•M6P5	•3
•MMD	•100 •120	N	•100=5.5		•ME	•4
	•140 •170	Orta	•150=6.6		•MG6	•5
	•200 •230	R			•MG8	•6
	•270 •325	Sert			•MAC	•7
	•400				•MA	•8
					•MS	•10
					•MS1	
				•MF		
				•MH		
				•MSC		
<b>CBN</b>	<b>Mikron</b>					
•MB	•40/60					
•MBH	•30/40					
	•22/36					
	•15/25					
	•10/20					
	•8/16					

## ELMAS VE CBN TÜRLERİ

### Reçine ve Vitrikiye bağlayıcı üretmiş aşındırıcılar

#### ELMAS

- D** Kaplamasız tip. Kolay dağılır, düzensiz şekil  
Güçlendirilmiş karbürün genel taşlaması.  
Reçine ve vitrikiye bağlayıcı. Temelde ıslak taşlamalarda kullanılır.  
Taşlama ölçüsü: #60 - #400
- ND** Nikel kaplamalı tip. İyi yapışma, tüm çeşit çalışma parçalarının  
taşlamasında öncelikle kullanılır. (Güçlendirilmiş karbür, seramik,  
Sermet, cam, Ferit vs.) Reçin bağlayıcı. Islak ve kuru taşlama  
Taşlama ölçüsü: #60 - #400
- DM** Mikron tp. Kolay dağılır, düzenli şekil.  
Alıştırma ve parlatmada kullanılır (Güçlendirilmiş karbür,  
seramik, cam vs.)  
Reçine ve vitrikiye bağlayıcı.  
Sadece ıslak taşlamada kullanılır.  
Taşlama ölçüsü: Mikron D 40/60 – D 0/2
- CSD** Nikel kaplamalı tip. Yüksek mukavemetli, mükemmel yapışma.  
Güçlendirilmiş karbür ve sertleştirilmiş çelik kombinasyonların  
taşlamasında kullanılır.  
Taşlama ölçüsü: #60 - #325  
Taşlama ölçüsü: Mikron D 40/60 – D 20/30

#### CBN

- B** Kaplamasız tip. Genel taşlamada kullanılır. (rulman, kam şaft,  
silindir, kalıp vs.)  
Vitrikiye bağlayıcı. Sadece ıslak taşlamada kullanılır.  
Taşlama ölçüsü: 60 - 325
- NB** Nikel kaplamalı tip. İyi yapışma, öncelikle sertleştirilmiş çelik  
taşlamasında kullanılır. (HSS, SKD-11, SUS, vs)  
Reçine bağlayıcı. Islak ve kuru taşlama.  
Taşlama ölçüsü: 60 - 325
- BM** Kaplamasız mikron tip. Alıştırma ve parlatmada kullanılır.  
Vitrikiye bağlayıcı. Sadece ıslak taşlamada kullanılır.  
Taşlama ölçüsü: mikron G45, G30, G15
- NBM** Nikel kaplamalı mikron tip. Alıştırma ve parlatmada kullanılır.  
Reçine bağlayıcı. Temelde ıslak taşlamada kullanılır.  
Taşlama ölçüsü: mikron G45, G30, G15



## ELMAS VE CBN TÜRLERİ

### Metal bağlayıcı üretilmiş aşındırıcılar

#### ELMAS

- MVD** Metal çok yönlü elmas  
Geniş ölçüde cam, seramik ve metal olmayan materyallerin ıslak taşlamasında kullanılır.  
Taşlama ölçüsü: #60 - #400
- SDS** Sentetik Özel Elmas  
Bloklu, MDV den daha yüksek dayanıklılıkta özel elmas.  
Taşlama ölçüsü: #80 - #325
- HD** Sertleştirilmiş elmas  
Bloklu, pürüzsüz yüzeyli aşırı sert kristal.  
Taş taşlamasında kullanılır.  
Taşlama ölçüsü: #20 – #50
- MMD** Metal Mikron Elmas  
Bloklu, düzenli şekil.  
Parlatma işlemlerinde ve hassas taşlamada kullanılır.  
Taşlama ölçüsü: D 40/60 – D 8/16

#### CBN

- MB** Demirli alaşım ve çelik döküm taşlamasında kullanılır.  
Taşlama ölçüsü: #60 – #325
- MBH** Bloklu, yüksek dayanıklılıkta mono kristal CBN aşındırıcı  
Sertleştirilmiş karbür kalıp, HSS hassas taşlamada kullanılır.  
Taşlama ölçüsü: #60 – #325

## BAĞLAYICI SINIFLARI

### REÇİNE

- BA** İyi elastikiyet. Taşlama derinliği yaklaşık 10 um.  
Temel olarak mikron ölçü aşındırıcı ve sertleştirilmiş karbür, sertleştirilmiş çelik ve PCD taşlamasında kullanılır (Poli kristalline Elmas)
- BB** Sıcaklık transferi kuru taşlamalar için mükemmeldir.  
Özellikle CBN disklerde etkilidir.  
Genelde kupa tipli disklerde kullanılır.
- BC** Sıcaklık transferi ve şekil bakımı çok iyidir.  
Parmak freze, rayba ve matkap (HSS) düz taşlamasında kullanılır.
- BD** Çok yumuşaktır. Düşük gürültü ve iyi finiş şekli.  
Sertleştirilmiş karbürlerin genel taşlamasında kullanılır.
- BE** Elmas kupa tipli diskle ile ağır görevli kuru taşlamada kullanılır.
- BG** Her çeşit çalışma parçaları için standart bağlayıcı.  
Profil, yüz ve merkezsiz taşlamalarda uygulanır.
- BH** Şekil bakımı ve sıcaklık transferi çok iyi.  
Profil ve yüz taşlamada uygulanır.
- BN** BB ile aynı uygulamadır fakat daha serttir.
- BP** Yağlayıcı maddeli bağlayıcı.  
BG ile aynı uygulamadır fakat daha yumuşaktır.
- BX** İyi kesme yeteneği.  
Parmak freze, rayba ve sertleştirilmiş karbürün düz taşlamasında düşük hız metodunda uygulanır.
- BXT** Sermet, seramik ve sertleştirilmiş karbür taşlamasında kullanılır.
- B34** Cam için finiş taşlamada kullanılır.
- B39**

\* Not: bağlayıcı uygulaması aşağıdaki sertliklere bağlıdır.

Taş Tipi	Yumuşak ..... Sert
D11V9	BP.....BE.....BH
B11V9	BP.....BN.....BE.....BH
1A1	BA.....BP.....BG.....BH.....BX
1A1R	BD.....BG.....BH
4A2/6A2/2A2T	BA... BB... BG... BE... BH... BC... BX... BXT

## BAĞLAYICI SINIFLARI

### VİTRİFİYE

- VC** CBN diskte kullanılır.  
Rulman, kam şart, silindir, düz bağlantı ve kalıp taşlaması için geçerlidir.
- VD** Elmas diskte kullanılır.  
Sertleştirilmiş karbür, PCD ve PCBN taşlaması için geçerlidir.

### METAL

- MB 2** Bronz.  
Cam ve lens taşlaması için geniş ölçüde metal bağlayıcılar uygundur.
- MB2-1** Bronz.  
Özellikle lens taşlamasında finiş işler için uygundur.
- M6P5** Bronz.  
Lens taşlamasında uygundur.  
MB2-1 den serttir.
- ME** Kobalt.  
Öncelikle manüel makinede mimari cam taşlamada kullanılır.
- MG6** Demir.  
Öncelikle otomatik operasyon makinesinde araç cam taşlamasında kullanılır.
- MG8** Demir.  
Öncelikle otomatik operasyon makinesinde araç cam taşlamasında kullanılır.  
G6 dan daha serttir.
- MAC** Bronz.  
Cam delmek için göbek matkaplarda geçerlidir.
- MA** Bronz.  
Sertleştirilmiş çelik ve karbür taşlaması için uygundur.

## BAĞLAYICI SINIFLARI

---

- MS** Bronz.  
Sertleştirilmiş karbür, HSS ve seramik taşlamasında kullanılır. MA dan serttir.
- MS1** Bronz.  
Özellikle kahverengi tüp taşlamasında kullanılır.
- MF** Bronz.  
Keskin taşlama için kenar gerektiren sertleştirilmiş çeliklerde, profil tip diskler için geçerlidir.
- MH (MH1-MH3)** Bronz, Kobalt. Sertleştirilmiş çelik, dökme demir ve alüminyum alaşım honlaması için uygundur.
- MSC** Bronz.  
Özellikler Ferit ve seramik taşlamasında uygundur.



## BAĞLAYICI LİSTELERİ

### RESİLİ

ÇALIŞMA PARÇASI	KALİTE	UYGULAMA	ÇALIŞMA SAATİ	BAĞLAYICI
SERTLEŞTİRİLMİŞ KARBÜR	J	Genel Taşlama	Islak	BA
	N		Islak ve Kuru	BP
	R			BG, BH
	R	Merkezsiz	Islak	BG
	R	Profil	Islak ve Kuru	BG, BH
	R	Yayılma Hızı	Islak	BC
SERTLEŞTİRİLMİŞ ÇELİK	J	Alıştırma Parlatma	Islak	BA, BD
	N	Takım Taşlama	Islak ve Kuru	BB, BP
	R			BN, BE
	R	Kesme	Islak ve Kuru	BG, BH
SERAMİK	R	Genel Taşlama	Islak	BG, BXT
		Merkezsiz	Islak	BG
SERMET	R	Genel Taşlama	Islak	BX, BXT
FERİT	R	Genel Taşlama	Islak	BG
CAM	J	Finiş Taşlama	Islak	B34
	N			B39
PCD/PCBN	J	Finiş Taşlama	Islak	BA
SERTLEŞTİRİLMİŞ ÇELİK	Yok	Honlama	Islak	BA, BG
	Yok	EI Diski	Islak ve Kuru	

\* NOT: Yukarıdaki listedeki tüm kalite ve bağlayıcılar tüm disk şekillerinde bulunmamaktadır.

## BAĞLAYICI LİSTELERİ

### VİTRİFİYE

ÇALIŞMA PARÇASI	UYGULAMA	BAĞLAYICI
SERTLEŞTİRİLMİŞ KARBÜR	Matkap, parmak freze, freze bıçağı, kesici takım taşlama	VC, VD
SERTLEŞTİRİLMİŞ ÇELİK	Dişli Kalıp Taşlama	VC
PCD, PCBN	Kesici Takım Taşlama	VD
SERTLEŞTİRİLMİŞ ÇELİK	Kam Şaft, Kompresör Taşlama	VC
SERTLEŞTİRİLMİŞ DEMİR	Silindir Taşlama	
RULMAN ÇELİĞİ	Çeşitli Rulman Taşlama	
ALAŞIMLI ÇELİK	Kam şaftı, dişli, dikiş makinesi parçası, Yakıt enjeksiyon pompası taşlama	

\* NOT: Yukarıdaki listedeki tüm kalite ve bağlayıcılar tüm disk şekillerinde bulunmamaktadır.

## BAĞLAYICI LİSTELERİ

### METAL

ÇALIŞMA PARÇASI	KALİTE	UYGULAMA		BAĞLAYICI
SERTLEŞTİRİLMİŞ KARBÜR	J	Genel Taşlama		MA
	N			MB2
SERTLEŞTİRİLMİŞ ÇELİK	R	Kenar Profil Taşlama		MF
	J	Kalem Ucu Taş	Manüel Çalışma Mimari Cam	ME, MB2
N	Otomatik Operasyon Araç Camı		MG6	
R			MG8	
KUARS	N	Lens Finiş Taşlama		MB2-1
	R			M6P5
	N	Kahverengi Tüp Taşlama		MH1
SERTLEŞTİRİLMİŞ ÇELİK	J	Honlama		MH1
	N			MH2
DÖKME ÇELİK	R			MH3
FERİT	N	Genel Taşlama		MS
	R			MSC
SERMAİK	R	Vida Taşlama için Merkezlessiz Taş		MF

\* NOT: Yukarıdaki listedeki tüm kalite ve bağlayıcılar tüm disk şekillerinde bulunmamaktadır.

## *DİSK ŞEKLİ VE KULLANILABİLİRLİĞİ*

### *Hızlı Referans Klavuzu*

Disk şekli ve kullanılabilirliğinin ilk bölümü size uygun disk şekli ( tipini )belirlemek için hızlı referans kılavuzu sağlama amacı ile dizayn edilmiştir. Her bir çizim çeşitli ölçüsel karakteristikleri göstermek için harf kodları ile gösterilmiştir. Ölçüleri gösteren harf kısaltmalarının aşağıdaki listesi diskleri gösterir. Bu sayfadaki disk şekilleri ve kullanılabilirliği bölümü en popüler disk tipleri için en yaygın olan ölçüler ve bağlayıcıları sunar.

### *Elmas ve Diskler için Ölçüleri Gösteren Harf Kısaltmaları*

B.C. : Cıvata Halka

D : Disk Çapı

d : Montaj Deliği Tanımı

E : Arka Kalınlık

H : Delik ölçüsü

J : Merkez çapı

R : Radyüs

T : Disk kalınlığı

S : Arka aç

L : DW, HH1,HMF, 2FF2, 6F2 tiplerin uzunluğu

n : Montaj delik sayısı

\* Lütfen tabloda olmayan çapları bildiriniz.

U : 3A1, 14A1,14EE1, 14U1 tipler için elmas yüzü,  
1E6Q,6A9,11C9,11V9,11Y9,12V9 tipler için

kalem kenar uç uzunluğu

V : 1V1,4B2,11B2,12V4 için yüz açısı 1E1,1EE1,  
1E6q, 14EE1 tipler dahil

W : Çerçeve genişliği

X : Elmas ve CBN derinliği

K : İç düz çap

Y : DW, 6F2 tipler için mil çapı